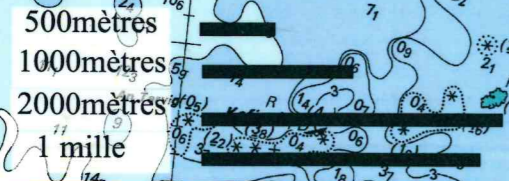
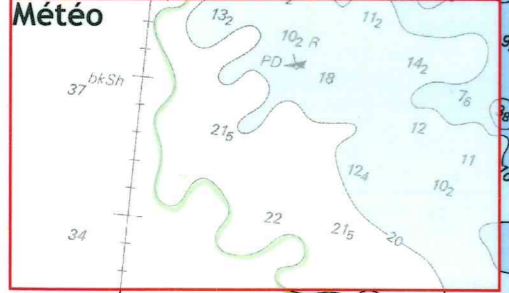


NAVİKAY AK carte-topo pour la randonnée en kayak de mer
 Archipel de Molène - échelle 1/50 000 - www.navikay.fr

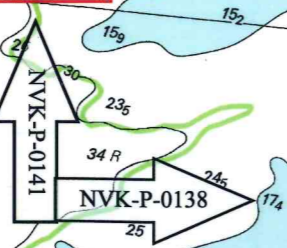


BM	PM	Coeff



Bulletin Météo Du cap de la Hague à la pointe de Penmarc'h
Cross Corsten
 Raz - VHF 79 - 4 h 45, 7 h 03, 11 h 03*, 15 h 33, 19h03
 Stiff - VHF 79 - 5 h 03, 7 h 15, 11 h 15*, 15 h 45, 19h15
 Batz - VHF 79 - 5 h 15, 7 h 33, 11 h 33*, 16 h 03, 19 h 33
 Bodic - VHF 79 - 5 h 33, 7 h 45, 11 h 45*, 16 h 15, 19 h 45
 Fréhel - VHF 79 - 5 h 45, 8 h 03, 12 h 03*, 16 h 33, 20 h 03
 * du 1er mai au 30 septembre.

Numéros Utiles:
 - Police/Gendarmerie: 17
 - Pompiers: 18
 - SAMU: 15
 - VHF: canal 16
 - Appel d'urgence: 112
 - CROSS CORSEN : 02 98 89 31 31



prix public: 5.90€ttc



IGNC SHOM© Navikayak® - dépôt légal Janvier 2012
 pour toutes navigations utilisez des cartes SHOM
 Navikayak 5ter rue de la paix 29200 Brest